

表参道がえひめに染まる1ヶ月
表参道の人気カフェ、ヘアサロンなど計24店舗で同時展開
『えひめカフェ』プロジェクト始動！

冬の風物詩「みかん×こたつ」をイメージした新スタイル“こたつカフェ”登場！
バレンタインデー限定ディナーコースも提供

愛媛県は、首都圏に住む若い世代を対象に、愛媛県の農林水産物への認知向上を図るための取り組みとして、『えひめカフェ』プロジェクトを2012年2月2日(木)～3月3日(土)の期間で東京の表参道エリアで展開します。

『えひめカフェ』プロジェクトとは？

本プロジェクトは、愛媛県の農林水産物を意識することが少ない首都圏の消費者に向けて、県産農林水産物への関心喚起を図り、認知度向上と販売拡大を目的とした情報発信を行う取り組みです。

今回の『えひめカフェ』プロジェクトは、「Eat Enjoy Ehime」をテーマに情報感度の高い人々が集まる表参道エリアのカフェやヘアサロンにて、愛媛県の農林水産物を使ったオリジナルフードやドリンクを提供します。そして、展開カフェやヘアサロンの情報をまとめたマップや愛媛の柑橘と美容に関する情報を紹介したフリーペーパーを配布する等、表参道エリア一帯で愛媛県の農林水産物の情報を発信します。



「えひめカフェ」プロジェクトロゴ

各店舗提供メニューイメージ



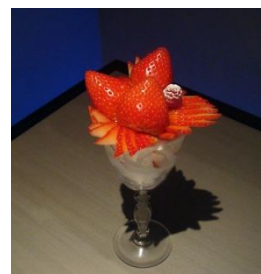
愛媛甘とろ豚の煮込み
香草パン粉焼き
(dining cafe HOME)



愛媛県 戸島一番ブリ大根
(BLUE GARDEN)



愛媛県産 伊予柑と
いちご「あまおとめ」のタルト
(青山ベリーカフェ)



愛媛県産
いちご「あまおとめ」のパフェ
(青山ベリーパーラー)

冬の風物詩 みかん×こたつ をイメージした新スタイル“こたつカフェ”

本プロジェクトは、表参道の人気カフェ「dining cafe HOME」を旗艦店として、計24店舗のカフェや有名ヘアサロンにて展開します。なかでも、旗艦店である「dining cafe HOME」では、冬の風物詩である「こたつ」と「みかん」をイメージして、テラス席のテーブルを「こたつ」風のアレンジした、新しいカフェスタイル“こたつカフェ”を提案します。お洒落な屋外テラスにいながらも、暖かく、アットホームな雰囲気を体験していただけます。



“こたつカフェ”イメージ

バレンタインデー限定のディナーコースも提供

「dining cafe HOME」では愛媛県の県名にちなんで、「愛(あい)”を“媛(ひめ)”から贈る」バレンタインデー限定のディナーコースを2月6日(月)～2月14日(火)の期間で提供します。コースメニューは、愛媛産の甘とろ豚や愛鯛を使ったイタリアン料理をベースに、みかんを使ったデザートもご用意しています。



愛媛みかんのタルト
チョコレートアイス添え

『えひめカフェ』旗艦店舗 dining cafe HOME 概要

『えひめカフェ』の旗艦店舗である「dining cafe HOME」では緑に囲まれた空間、開放的なテラス、多目的に使用できるギャラリーなどが併設されています。カフェでは、愛媛の風景写真の掲出や愛媛の食材を使用したオリジナルメニューの提供を行います。

dining cafe HOME 展開オリジナルメニュー

- 愛媛甘とろ豚の煮込み 香草パン粉焼き (1,200円)
- 愛媛産 愛鯛のカルパッチョ (800円)
- 愛媛いよかんのコンポート アニス風 (500円)
- 愛媛みかん丸搾りジュース (650円)

ランチタイムではピュッフェ形式(1,300円)でのご提供となります。但し、上記メニューから一部メニュー内容が異なる場合もございます。メニューの提供数には限りがございます。金額は税込みの予定価格です。

【提供メニューイメージ】



愛媛甘とろ豚の煮込み
香草パン粉焼き



愛媛産
愛鯛のカルパッチョ



愛媛いよかんの
コンポート アニス風



愛媛みかん丸搾り
ジュース

<ディナーコースメニュー>

“愛”を“媛”から贈る
バレンタイン限定ディナーコース (2,500円)

- 自家製ピクルス 愛媛みかんの香り
- 愛媛産 愛鯛のカルパッチョ
- HOME特製サラダ
- 愛媛甘とろ豚の煮込み 香草パン粉焼き
- 本日のパスタorピザ
- 愛媛みかんのタルト チョコレートアイス添え
- ブラッドオレンジジュース

コースメニューは2月6日(月)～2月14日(火)の期間、ディナータイムのみでのご提供となります。金額は税込みの予定価格です。



自家製ピクルス
愛媛みかんの香り



愛媛みかんのタルト
チョコレートアイス添え

dining cafe HOME 店舗概要

【住所】 〒150-0001 東京都渋谷区神宮前5-11-1 TEL:03-3406-0310

【営業時間】 平日 11:30～23:00 日祝 11:30～21:00

<ランチタイム> 11:30～14:00(土日祝 11:30～15:00)

<カフェタイム> 14:00～18:00(土日祝 15:00～18:00)

<ディナータイム> 18:00～23:00(日祝 18:00～21:00)

【席数】 約50席(テラス席含む)

【ホームページ】 <http://cafehome.jp/>



店舗内観イメージ



店舗外観イメージ

< 本件に関するお問い合わせ先 >

愛媛県農林水産部 ブランド戦略課 齊藤 / 池野 TEL: 089-912-2567

『えひめカフェ』プロジェクト広報事務局(オズマピーアール内) 菅原 / 大堀 TEL: 03-3403-0282

店舗及びメニューの写真データは、下記サイトよりダウンロードいただけます。

URL: <http://xfs.jp/tdudo>

パスワード: ehimecafe