

今年もえひめが表参道にやってくる
表参道の人気カフェ、ヘアサロンなど計23店舗で同時展開

『えひめカフェ』プロジェクト2013！

冬の風物詩“みかん×こたつ”をイメージした“こたつカフェ”も！

2013年2月1日(金)～3月3日(日)開催

愛媛県は、首都圏に住む若い世代を対象に、愛媛県の農林水産物への認知向上を図るための取り組みとして、『えひめカフェ』プロジェクト2013を、2013年2月1日(金)～3月3日(日)の期間限定で東京都の表参道エリアで展開します。

『えひめカフェ』プロジェクト2013 について

今回の『えひめカフェ』プロジェクトでは、表参道エリアの人気店舗である「TOKYO APARTMENT CAFE」、「kurkku 3」を始めとする計23店舗のカフェ・レストランや有名ヘアサロン、ネイルサロンなどで、愛媛県産の食材を使ったオリジナルのコラボメニューやドリンクを提供します。

また今回は、クレープやキャンディといったテイクアウトスイーツともコラボレーション。本プロジェクトオリジナルのオレンジのパッケージで、表参道がえひめ一色に染まります。



『えひめカフェ』プロジェクトロゴ



戸島一番ブリのアカパツァ
(TOKYO APARTMENT CAFE)



続・媛っこ地鶏のつけだれ
(kurkku 3)



えひめオリジナルキャンディーミックス
(Candy Artisans)



愛媛県産あまおとめの
ティラミスクレープ 数量限定
(ストロベリーハウス)

冬の風物詩“みかん×こたつ”をイメージ!“こたつカフェ”

今回は人気カフェ「TOKYO APARTMENT CAFE」のテーブルをこたつ風にアレンジした“こたつカフェ”を設置。冬の風物詩である「こたつ」と「みかん」をイメージしており、お洒落なカフェにいながらも、暖かく、アットホームな雰囲気を感じていただけます。



“こたつカフェ”イメージ

バレンタイン期間限定スイーツも提供

「TOKYO APARTMENT CAFE」、「kurkku 3」では、愛媛県の県名にちなんで、「愛(あい)”を“媛(ひめ)”から贈る」をコンセプトに、バレンタイン期間限定のメニューを2月9日(土)～2月15日(金)の期間で提供します。この時期に旬をむかえる、いよかんを使用し、各店の特徴を活かした個性的なスイーツをお楽しみいただけます。



バレンタイン期間限定
愛媛県産あまおとめのフォンダンショコラ
(kurkku 3)

Facebookに、スマホアプリ... えひめも着々とスマート化！

今回は新たにFacebookページも開設(<http://www.facebook.com/ehime.proj>)。生産者インタビューや店舗情報などプロジェクトに携わる人の想いを、積極的に発信していきます。

また、カフェなどの行きたい場所を簡単にリスト化、チェックできるアプリ「Compath.me(コンパスミー)」と連動し、展開カフェ・レストランを訪れることで参加できるスタンプラリーキャンペーンも行います。



『えひめカフェ』ピックアップ店舗概要



今回の『えひめカフェ』のピックアップ店舗は食材にこだわりを持つ「TOKYO APARTMENT CAFE」、「kurkku 3」の2店舗。愛媛の食材を使用したオリジナルメニューの提供を行います。また、「TOKYO APARTMENT CAFE」店内では“こたつカフェ”スペースも設置します。



ピックアップ店舗 「TOKYO APARTMENT CAFE」

表参道に面した、外国人用アパートの部屋を模した、おしゃれな作りで人気の高いカフェ。ミッドセンチュリーの家具が置かれ、あたたかな雰囲気の店内に、こたつスペースを設置。

「TOKYO APARTMENT CAFE」展開オリジナルメニュー

- ・媛っこ地鶏の竜田揚げ(ランチ:945円 / ディナー:840円)
ランチは竜田揚げ丼としてのご提供、ディナーは単品でのご提供となります。
- ・戸島一番プリのアクアパッツァ(ランチ:1,155円 / ディナー:998円)
ランチはライスorパンがついてのご提供、ディナーは単品でのご提供となります。
- ・揚げパンハニー 愛媛いよかんマーマレードソースがけ(630円)
- ・POMジュース ファジーネーブル(683円)
- ・バレンタイン期間限定 ストロベリー&スパークリング
カップル限定 (2杯で1,197円 / 1杯の場合683円)

メニューの提供数には限りがございます。
金額は税込みの予定価格です。



戸島一番プリの
アクアパッツァ



媛っこ地鶏の竜田揚げ



バレンタイン期間限定
ストロベリー&スパークリング



POMジュース
ファジーネーブル



揚げパンハニー
愛媛いよかんマーマレードソースがけ

「TOKYO APARTMENT CAFE」店舗概要

- 【住所】 〒150-0001東京都渋谷区神宮前1丁目11・11
TEL:03-3401-4101
- 【営業時間】 11:00 ~ 翌1:00(L.O 24:00)
- 【席数】 95席
- 【ホームページ】 <http://www.harajuku-ac.com/>



外観装飾イメージ



内観装飾イメージ(“こたつカフェ”)



ピックアップ店舗 「kurkku 3」

表参道ヒルズにある、医食同源をコンセプトにしたカフェレストラン。今回は、前回好評だった、媛っこ地鶏のつけだれのお蕎麦に加え、ディナー限定の豚すきを展開。

「kurkku 3」展開オリジナルメニュー

- ・続・媛っこ地鶏のつけだれ(1,000円)
- ・甘とろ豚と愛媛の地野菜の豚すき(2,000円)
ディナー時のみ提供
- ・バレンタイン期間限定
愛媛県産あまおとめのフォンダンショコラ(800円)

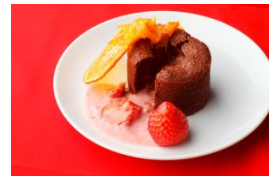
メニューの提供数には限りがございます。
金額は税込みの予定価格です。



続・媛っこ地鶏のつけだれ



甘とろ豚と愛媛の地野菜の豚すき



バレンタイン期間限定
愛媛県産あまおとめの
フォンダンショコラ

「kurkku 3」店舗概要

- 【住所】 〒150-0001東京都渋谷区神宮前4-12-10 表参道ヒルズ本館1F
TEL:03-6438-9603
- 【営業時間】 月-土 11:00 ~ 23:30 (L.O. 22:30)
日 11:00 ~ 22:30 (L.O. 21:30)
定休日: 無休 ランチタイム 11:00 ~ 15:00
- 【席数】 60席
- 【ホームページ】 <http://www.kurkku.jp/kurkku3/>



外観イメージ



内観イメージ

『えひめカフェ』プロジェクト 公式Facebookページ / スタンプラリーキャンペーン 概要資料

公式Facebookページを開設！

『えひめカフェ』プロジェクト2013では、表参道を中心に配布されるフリーペーパー「Navigator」の制作の他、ソーシャルメディア施策も拡充します。

2012年10月28日より開設したFacebookページでは、プロジェクトの全ての情報を集約。

バレンタインの限定メニュー情報や、愛媛県産食材の生産者の想いなど、細やかな情報提供を行っていきます。

公式Facebookページ: <http://www.facebook.com/ehime.proj>



Facebookページ

自分専用ガイドブック『Compath.me』とタイアップしたスタンプラリーキャンペーンを展開！

友達や気になる人をフォローすることによって、自分専用のガイドブックを作成でき、おすすめの場所情報を簡単に購読できる業界大注目のアプリ『Compath.me』。

本プロジェクトの協力店舗を一目でチェックでき、キャンペーン参加用のQRコードも簡単に取り出せるキャンペーン用スマートフォンアプリもキャンペーン期間中に展開します。

このアプリを使用した、スタンプラリーキャンペーンを、2月1日(金)より実施いたします。協力カフェを巡り、WEB上でスタンプを集めた方を対象に、抽選で豪華賞品を提供します。

キャンペーン特設ページ: <http://www.compath.me/ehime>



えひめカフェプロジェクト × Compath.me
キャンペーンページイメージ

豪華賞品が当たる！『Compath.me』を使用したキャンペーン参加への流れ

『Compath.me』キャンペーン特設ページから、専用スマートフォンアプリをダウンロード。参加手続きが完了後、スタンプラリーキャンペーン参加用の“QRコード付きカード(Pass)”を取得。その後、対象店舗でPassを読み取るだけで参加が完了。参加店舗を回れば回るほど当選確率がアップするスタンプラリーを展開します。



STEP 1 Passをゲット

『Compath.me』のキャンペーンページでえひめカフェのキャンペーンPassをゲット。



STEP 2 QRコード

えひめカフェ参加店舗に設置してある端末に、キャンペーンPassのQRコードをかざして参加。



STEP 3 スタンプ

スタンプを集めるほど豪華賞品が当たる確率がアップ！どれくらい回ったかは『Compath.me』上でチェック。

< 本件に関するお問い合わせ先 >

愛媛県農林水産部 ブランド戦略課 斉藤

TEL: 089-912-2567

店舗及びメニューの写真データは、下記サイトよりダウンロードいただけます。

URL: <http://xfs.jp/Zpk9e>

パスワード: ehimecafe